

MINISTERE DES FINANCES

DIRECTION GENERALE
DU BUDGET

DIRECTION DE L'ADMINISTRATION
DES MOYENS ET DES FINANCES

N° 356 /MF/DGB/DAMF

وزارة المالية

المديرية العامة
للميزانية

مديرية إدارة
الوسائل و المالية

رقم 356 / م / م / م / م / م / م

Alger le 20 SEPT 2010 الجزائر

A MONSIEUR LE DIRECTEUR GENERAL DU BUDGET

OBJET : Réalisation des sièges des contrôles financiers de wilaya et DRB
Programme de 2010 et 2011

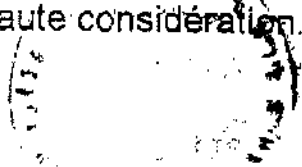
Comme convenu, j'ai l'honneur de vous transmettre ci-joint une proposition concernant le programme surfacique des sièges de CF et de DRB inscrits pour 2010 et 2011.

Dans cette proposition les services du contrôle financier de wilaya sont classés en trois catégories selon l'importance de chaque contrôle financier, auxquels ont été appliquées des normes y compris pour le logement d'astreinte.

Il a été également pris en considération dans cette proposition l'organisation actuelle des contrôles financiers de wilaya avec une projection sur le futur organigramme.

S'agissant des sièges qui seront inscrits au-delà de 2011, un cahier des charges est en préparation auprès du BEREP, afin de définir tous les paramètres nécessaires à une normalisation des constructions de sièges et de logements.

Veuillez agréer, Monsieur le Directeur Général, l'expression de ma haute considération.



مدير إدارة الوسائل و المالية
فرحواوي مزورون

Programme de construction de siège de CF

Proposition d'un programme surfacique

Désignation du local	Superficie normalisée	Nombre de bureaux					
		CFW1		CFW2		CFW3	
		Nb Bu	Total M ²	Nb Bu	Total M ²	Nb Bu	Total M ²
Bureau CF	29	1	29	1	29	1	29
Bureau secrétariat	16	1	16	1	16	1	16
Bureau CFA	24	3	72	2	48	1	24
Bureau chefs de bureau	20	5	100	3	60	3	60
Bureau informatique	20	1	20	1	20	1	20
Bureau agents	20	13	260	10	200	8	160
Salle de réunions	25	1	25	1	25	1	25
Salle d'archives	70	1	70	1	70	1	70
Bureau d'archives	12	1	12	1	12	1	12
Bureau d'ordre	16	1	16	1	16	1	16
Hall d'accueil	10	1	10	1	10	1	10
Loge agents de sécurité	12	1	12	1	12	1	12
Loge femme de ménage	06	1	06	1	06	1	06
Magasin	20	1	20	1	20	1	20
sanitaires	10	4	40	3	30	2	20
TOTAL		35	708	28	574	24	500
Logement de Fonction CF FL	100	1	100	1	100	1	100
Total superficie globale		808		674		600	



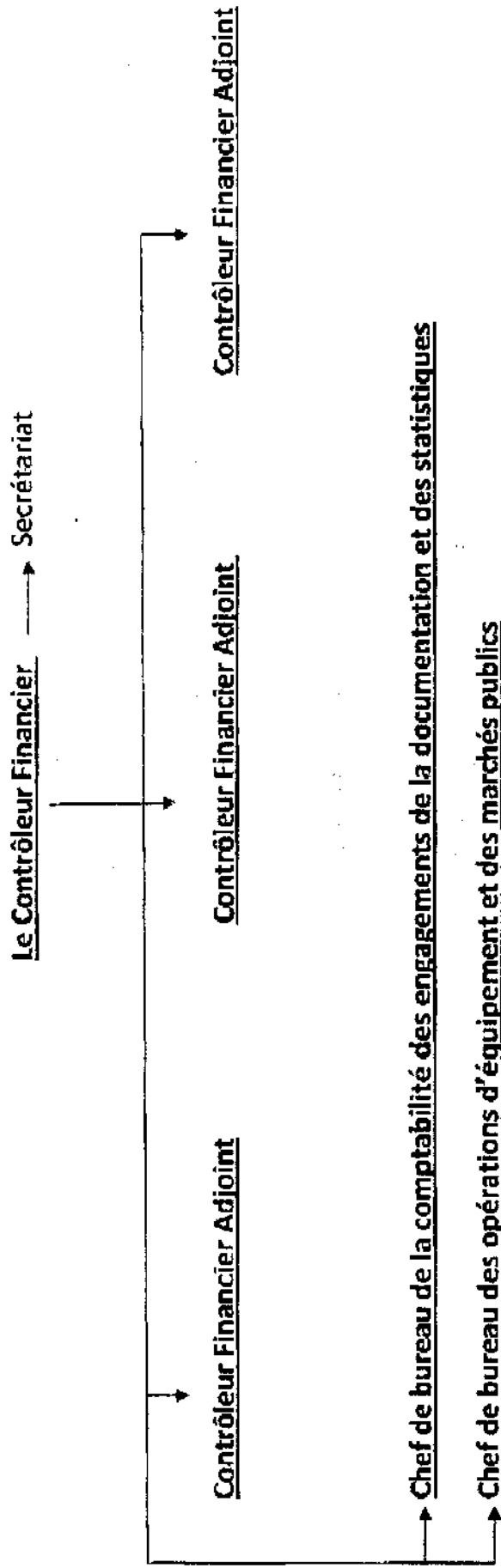
Programme de construction de siège de DRB

Proposition d'un programme surfacique

Désignation du local	Superficie normalisée	Nombre de bureaux	Superficie Bâtie M ²
Bureau DRB	30M ²	1	30M ²
Bureau secrétariat	16M ²	1	16M ²
Bureau sous-directeur	20M ²	3	60M ²
Bureau secrétariat sous-directeur	16M ²	3	48M ²
Bureau chef de bureau	15M ²	9	135M ²
Bureau informatique	20M ²	1	20M ²
Bureau agents	12M ²	9	108M ²
Salle polyvalente	60M ²	1	60M ²
Salle d'archives	70M ²	1	70M ²
Bureau d'archives	12M ²	1	12M ²
Loge agents de sécurité	12M ²	1	12M ²
Loge femme de ménage	06M ²	1	06M ²
Magasin	20M ²	1	20M ²
Salle d'eau(sanitaires)	10M ²	7	70M ²
Hall d'accueil	15M ²	1	15M ²
TOTAL			642M²
Logement de Fonction DRB F ₄	100M ²	1	100M ²
Total superficie Bâtie		742M²	



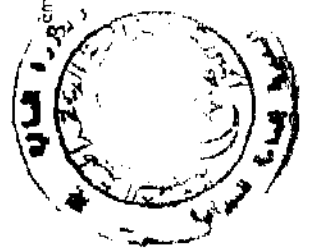
1-Organigramme du contrôle financier



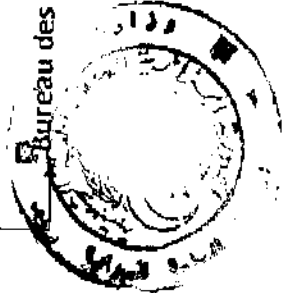
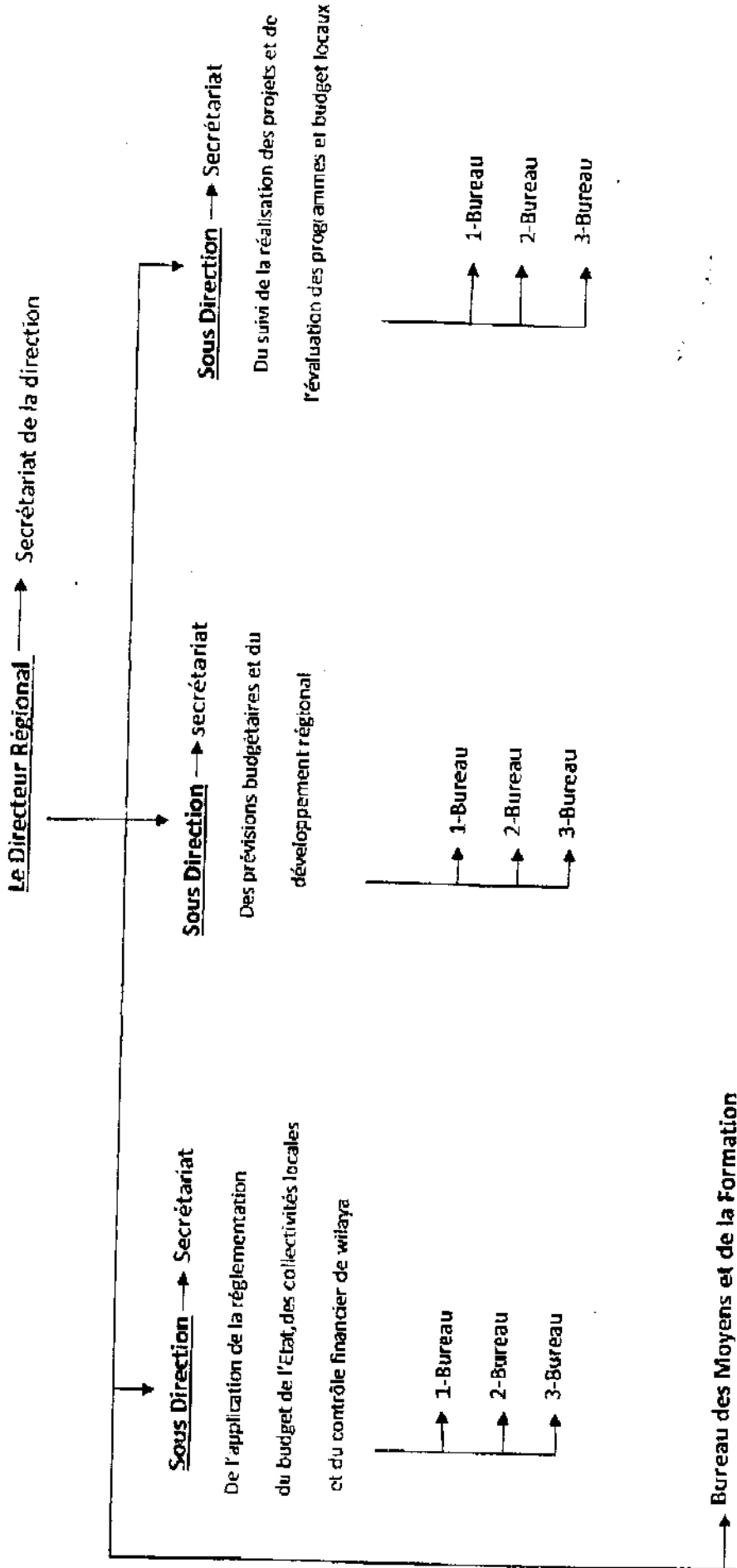
NB / -1^{ère} catégories 3 contrôleurs financiers adjoints

-2^{ème} catégories 2 contrôleurs financiers adjoints

-3^{ème} catégories 1 contrôleurs financiers adjoints



2-Organigramme de la DRB



Hypothèses de travail

Programme de construction de siège de DRB

1-Aspect général :

- Un bâtiment (R+2).

2- Organisation :

- Organisation actuelle
- Organisation projetée (organisation inspirée du nouvel organigramme de la DGB).

3- Contraintes financières :

50 Millions de Da , inscrits avec possibilité de réévaluation en tenant compte de la réglementation .

4- Construction d'un seul logement d'astreinte pour le DRB (100M²).



Hypothèses de travail

Programme de construction de siège de CF

1- Catégories de CF :

- 03 catégories de CF selon l'importance de chaque contrôle financier :
 - Catégorie A (CFW1) : les services de CF de Métropole ou métropole régionale : Alger, Annaba, Constantine, Oran.
 - Catégorie B (CFW2) : les services de CF de grande villes : Blida, Chlef, Tlemcen, Tizi -ouzou, Boumerdes, Sétif, Tebessa, Souk Ahras, Rélizane, Mostaganem ...
 - Catégorie C (CFW3) : Naama, El Bayadh, Illizi, Tindouf, Msila, Bouira, Tamanrasset, Tissemsilt, El Oued, Mila, Ain Defla.

2- Organisation :

- Organisation actuelle
- Organisation projetée

3- Contraintes financières :

40 Millions de Da, inscrits avec possibilité de réévaluation en tenant compte de la réglementation .

4- Construction d'un seul logement d'astreinte pour le CF (100M²).

